

Android平板电脑： 云端位置服务

使用云端帮您找到丢失的设备，并让家人或朋友知道您身处何处。

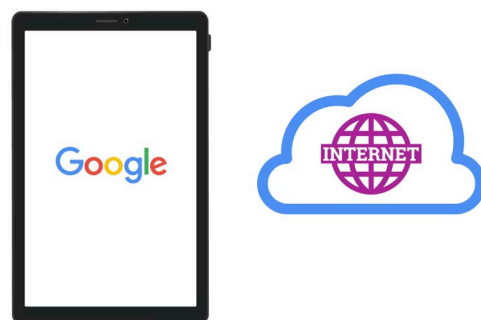
您可以使用免费的Google帐号追踪自己的设备的位置，使用“**Google地图**”（**Google Maps**）与亲友分享您的位置，或要求他们与您分享他们的位置。

准备工作

开始上课前，先检查平板电脑是否已充满电以及操作软件已更新至最新版。

您需要家庭Wi-Fi或移动平板电脑的数据上网，而且需要用电子邮件地址和密码登入Google账户。

请记住，安卓（Android）平板电脑有很多牌子，它们的操作方式稍有不同。您平板电脑上的一些屏幕页面可能会和本指引有些不同，但您应该仍能够使用本指引。



您的Google帐号云端服务能帮助您定位丢失的平板电脑

设置查找您的设备

您可以按照以下方法设置平板电脑，以便云端可以在平板电脑丢失或被盗时帮您查找它的位置。

1. 从屏幕底部往上滑动让所有应用程序出现。
2. 找到**Google应用程序**图标并点按它。
3. 点按屏幕右上角您的Google帐号个人资料图标。一个弹出框随之出现。

Android平板电脑: 云端位置服务

4. 点按“**管理您的Google帐号**” (Manage your Google Account) 查看有关您的Google帐号的信息。
5. 在您的帐号名和电子邮件下面有一行标题。向左滑动直至您看到“**安全性**” (Security), 然后点按它。
6. 一个新页面随之打开, 然后往下滑直至看到“**您的设备**” (Your devices)。
7. 由于您正在自己的Android平板电脑上查看这个列表, 所以列表最上面显示的就是您的平板电脑和一个蓝色的小勾并写着“**此设备**” (This device)。
8. 蓝色的小勾意味着如果您使用诸如电脑等其它设备来查找时, 您的平板电脑就可以报告它的位置。

您可以打开电脑的网页浏览器并使用自己的帐户名和密码登入Google帐号来测试这一功能。登录帐号后, 您的平板电脑位置将出现在地图上。您可以在《**云端分享照片和位置**》课程中学习使用Windows系统的台式机和笔记本电脑来查找您的Android移动设备。

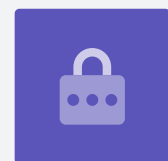
9. 点按**主页**按钮返回主屏幕。

准备好与朋友分享您的位置。

通过使用“**Google地图**” (Google Maps) 应用程序, 您可以与亲友分享自己的位置, 或要求他们与您分享位置。

如需交换位置信息, 您需要使用**Google帐号**登入自己的平板电脑, 而您的亲友也需要用他们自己的Google帐号登入他们的设备。

获得您在**Google地图**上分享位置的人可以看到您的名字和照片、去过的地方的信息、以及您保存的诸如工作或家庭地址等目的地。Google可能还会根据您的位置向您发送广告。



“**查找我的设备**” (Find My Device) 让您可以使用电脑的网页浏览器在地图上查看您丢失的设备

Android平板电脑: 云端位置服务

1. 在**主页**上, 从屏幕底部往上滑动让所有应用程序出现。找到“**地图**” (**Maps**) 应用程序图标, 点按打开它。
 2. “**Google地图**” (**GoogleMaps**) 打开并显示地图。如果您的Android平板电脑打开了自己的“**位置服务**” (**Location Services**), 地图上会显示您的所在区域。
 3. 如果地图没有显示您的当前位置, 您可以点按屏幕右下方的**指南针图标**, 让自己出现在地图中心以便了解自己的当前位置。
 4. 如果指南针是红色的而且在中间显示了一个问号, 这意味着您平板电脑的“**位置服务**” (**Location Services**) 没有打开。
 5. 如需修复该问题, 点按红色的指南针, 一个弹出窗口随之出现, 询问您是否允许“**地图**” (**Maps**) 打开设备的位置服务。点按“**OK**” 打开平板电脑的“**位置服务**” (**Location Services**) 。
 6. 弹出窗口随之消失, 指南针变成黑色。
 7. 点按指南针让它变成蓝色, 然后您当前的位置就会出现在地图中心。这一过程可能需要花费几秒钟时间。
- 您现在可以与亲友分享您的位置了。



您平板电脑的位置服务与Google地图合作向他人分享您的所在之处

如何与亲友分享您的位置

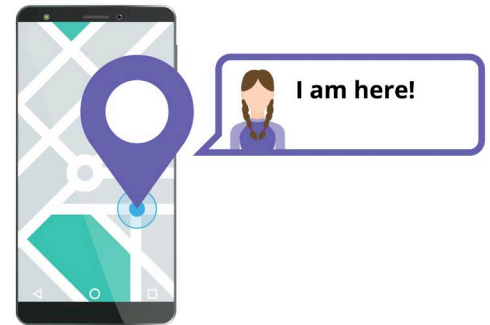
如需开始分享您的位置, 找到屏幕上方您的个人资料图标, 然后点按它。

1. 一个显示了您的**Google帐号**的弹出窗口随之出现, 其中包含一些选择。点按“**位置信息分享**” (**Location sharing**) 。
2. 在下一个页面, 点按蓝色的“**分享位置信息**” (**Share location**) 按钮。地图重新打开, 还有一个显示“**分享您的实时位置信息**” (**Share your real-time location**) 条也随之打开。
3. 在“**分享您的实时位置信息**” (**Share your real-time location**) 的旁边有一个里面是个问号的小圆圈。点按这个小圆圈查看另一个弹出窗口, 其中解释了您分享自己的位置后, 获得分享的人能看到哪些信息。

Android平板电脑: 云端位置服务

4. 点按蓝色的“确定”（OK）按钮。
5. 弹出窗口然后消失，您会再次看到“分享”（Share）条。在标题下面有一个浅蓝色的按钮，上面写着“持续1小时”（For 1 hour）。这意味着您准备要分享位置的对象只能在一小时内看到您的位置。
6. 点按浅蓝色的按钮，分享条随之扩展。
7. 点按蓝色的减号或加号按钮调整分享位置的时长。
8. 如果您想一直分享自己的位置，点按“一直分享到关闭此功能”（Until you turn this off）。
9. 在这下面您会看到自己的联系人列表。往左滑动查看更多联系人，点按“更多”（More）查看所有联系人。
10. 在联系人列表中找到您想分享位置的人，点按该名字。名字旁边的小圆圈就会变成蓝色，显示中间有个小勾或一个小的Google地图图标。

如果您确定要与这个人分享自己的位置，点按屏幕右下方的蓝色“发送”（Send）按钮。



让他人知道您的位置会让您感觉安全

管理与谁分享自己的位置

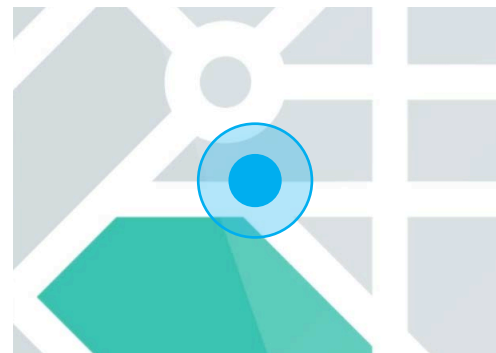
当您选择分享自己位置的联系人后，他们的名字就会出现在地图下方。在他们的名字下方显示的是“未与您分享位置信息”（Not sharing with you）和“可以看到您的位置信息”（Can see your location）。

1. 点按他们的名字，分享条就会显示相关信息。
2. 如需停止与他们分享位置，点按蓝色的“停止”（Stop）。
3. 如要求他们与您分享位置，点按“请求分享”（Request）。一个弹出窗口随后会询问您是否同意与Google分享您的电子邮件地址。
4. 再次点按“请求分享”（Request）。

Android平板电脑: 云端位置服务

5. 您的联系人会在自己的平板电脑上收到通知, 告诉他们您希望分享他们的位置。
6. 他们同意后, 您会收到通知称他们已经与您分享位置。

您的平板电脑现在会在Google地图上显示“**位置分享**”(Location sharing) 页面, 他们的名字会出现在底部。地图上会出现有他们名字的小圆圈, 在屏幕中心您的位置以一个蓝色的小点显示。



您的位置会一直可见直到定时器过期或您关闭位置分享

如何检查别人的位置

在屏幕的底部, 人名的下面有一个小条显示他们与您之间的距离, 而且可能还会显示他们的平板电脑的电量。

在电量旁边可能会显示“**刚刚**”(Just now), 即您在地图上看到的位置是实时的。

如果上面说“**5分钟前**”(Five minutes ago) 或更长时间前, 则您可能需要刷新位置。操作如下:

1. 点按该人名字右侧的三个小点。
2. 在弹出菜单中, 点按“**刷新**”(Refresh), 等待他们的位置更新。
3. 完成后, 点按**主页**按钮返回主屏幕。请记住, 获得分享的人会一直看到您的位置, 直到设定的时长过期或您关闭位置分享。